

Powered by *Tenda*

IP-COM

World Wide Wireless



IP-COM

Presentazione Maggio 2023



La Società

- **Tenda Technology** è uno dei principali produttori di soluzioni networking che dal **1999** si impegna a proporre prodotti realizzati grazie alle **migliori tecnologie** sul mercato per rendere più **smart** e **facile** la vita di tutti i giorni.
- Conta circa **3000 collaboratori** e una base di produzione di **120.000 mq.** Tenda è presente in oltre **80 paesi** tra cui anche l'Italia, con una filiale operativa dal **2018**.



La Società

- Il marchio **IP-COM** nasce in Cina nel **2007**, dal gruppo **Tenda Technology**, con l'obiettivo di offrire prodotti **altamente professionali**, destinati al mercato **business**
- E' specializzata nella produzione di dispositivi professionali per il **networking**, fornendo prodotti di **qualità, affidabili** e di **facile installazione** per le imprese
- L'**innovazione tecnologica** è l'anima di IP-COM. I tre centri R&D (Silicon Valley, ShenZhen e ChengDu) contano più di 600 persone ed un **laboratorio wireless all'avanguardia di oltre 1000mq**. Il gruppo investe più del **10%** del fatturato in **R&D**

Gli obiettivi

- IP-COM è la scelta giusta di **prodotti business** per professionisti all'avanguardia, **facili** da installare per soddisfare **ogni esigenza**
- L'obiettivo di IP-COM è quello di **ottimizzare le prestazioni** della connessione Internet dei clienti, garantendo un **servizio affidabile**, di **qualità** e sempre **innovativo**



BUSINESS



HOSPITALITY



EDUCATION

Prodotti



- **Enterprise Router**



- **Enterprise Switch**



- **WLAN**



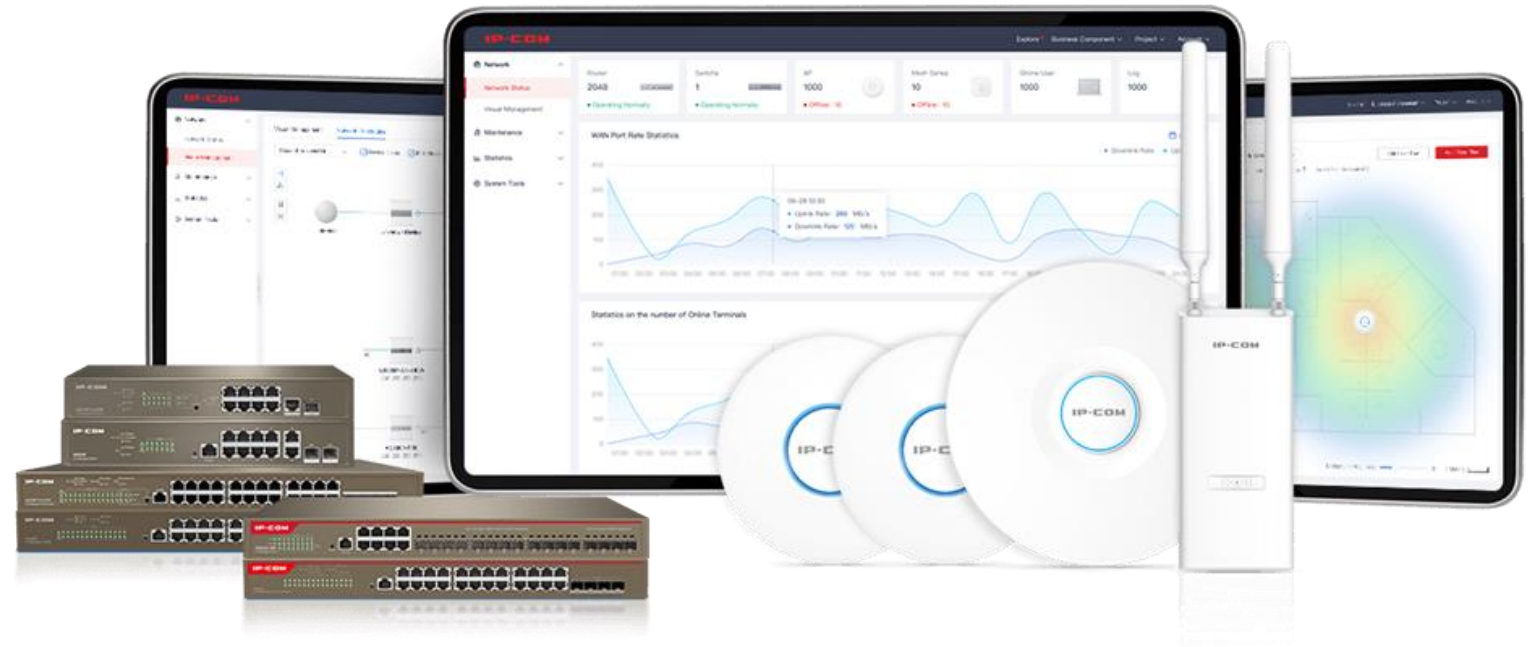
- **CPE**



- **Accessori**



- **ProFi System**



Garanzie

- Tutti i prodotti vengono forniti con **garanzia a vita** + 5 anni dopo l'uscita di produzione
- I software di gestione dei prodotti IP-COM sono **gratuiti**
- I prodotti Tenda hanno un indice di difettosità **inferiore all'1%**, i prodotti IP-COM **vicino a zero**
- I prodotti IP-COM sono protetti da **fulmini 6kV**
- I prodotti IP-COM **non** sono venduti direttamente da **Amazon**

Strategia aziendale

- Presentazione e formazione **commerciale** agli **agenti**
- Presentazione e formazione **tecnica** agli **installatori**
- Preparazione **progetti pilota** a tavolino per vari scenari, anche **su richiesta**
- Preparazione di **Solution Kits**, tarati sui progetti pilota
- Continuo **sviluppo** e miglioramento dell'ecosistema **ProFi**, dalle funzionalità alla UX/UI, alla compatibilità di sempre più prodotti

Prodotti in evidenza

- Su <https://www.ip-com.com.cn> **tutti** i prodotti IP-COM in dettaglio
- Di seguito alcuni prodotti in **evidenza**



Enterprise Router

NEW



M30

- CPU **Dual-core**
- Fino a **4 WAN**
- Porta **USB** per **condivisione file**
- Supporta fino a **100 utenti**
- Modalità operativa anche come **AP controller**

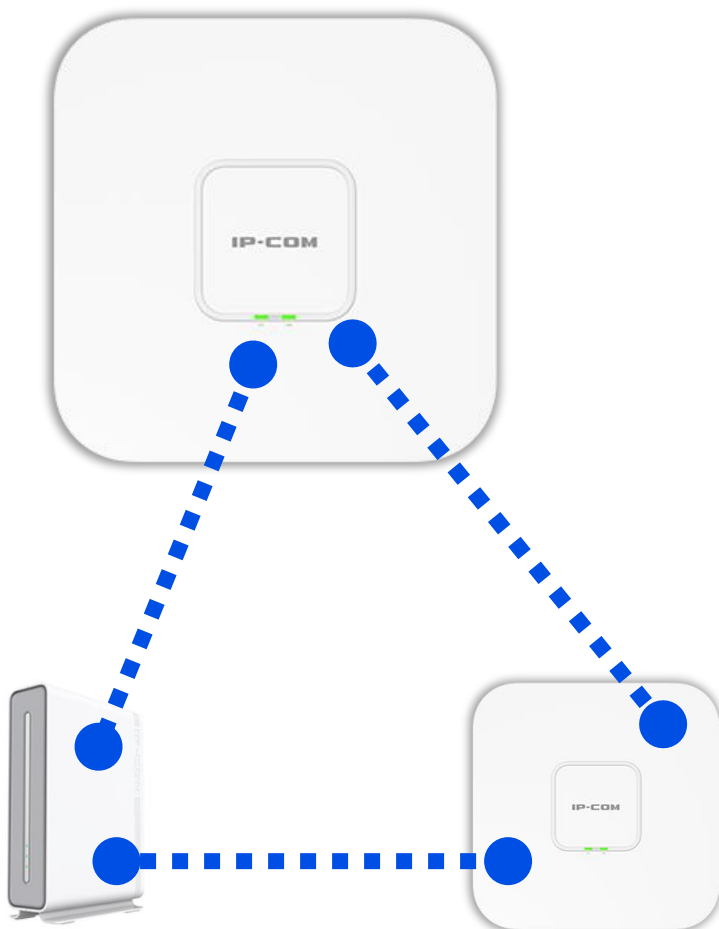


EW15D

- CPU **Quad-core**
- Modalità **Router & AP Mesh tri-band**
- Fino a **3 WAN**
- Porta USB per **condivisione file** come **Cloud NAS**
- Supporta fino a 18 nodi **Mesh**



WLAN AP mesh



EW12

- Modalità **Router & AP Mesh tri-band**
- **1300Mbps** backhaul link dedicato
- 2 Gigabit Ethernet ports, max 1 WAN
- Tecnologia **mesh**, con altri EW12 e/o EW15D
- Supporta non-standard PoE PSU
- Installazione a muro, soffitto o scrivania



Enterprise Router PoE



NEW

M20-PoE

- Integra funzionalità di **router, switch e controller**
- Dual-Core CPU **1Gbps forward**
- Fino a **4 porte WAN** Ethernet, con *load-balancing*
- **4 porte** 802.3at/af PoE+ per un totale di **55W** erogati
- Supporta IPsec VPN, e connessioni L2TP/PPTP VPN



NEW

M20-8G-PoE

+ **8 porte** 802.3at/af PoE+ per un totale di **95W** erogati



Enterprise Switch

Legenda codici switch

- Una gamma di switch pensata per tutte le esigenze business
- **Velocità porte:** 10/100 (F) e 10/100/1000 (G), 10G Base-X SFP+ ports (X)
- **Gestione**
 - Managed **L2** (33)
 - Managed **L3** (53)
 - **Web** smart (22)
 - **Non** managed (10-11)
- Numero di **porte**: da 5 a 48
- Alimentazione **PoE** o non PoE



G3318P-16-250W



Unmanaged Switch



G1008M

- 8 porte Giga
- In metallo
- Indicatori LED
- compatto 140.0mm×66.5mm×25.3 mm



G1105PD

- 5 porte Giga
- Porta 5 PoE in
- Porte da 1 a 4 PoE out



Cloud Managed Switch



NEW

G2206P-4-63W

- 4 × 10/100/1000 Base-T Ethernet ports (PoE & Data), 2 × 10/100/1000 Base-T uplink ports (Data)
- Massima potenza erogata da una singola porta PoE: **30 W**, potenza totale erogabile dallo switch: **58 W**
- Compatibile con **ProFi** Cloud e locale, per l'accesso remoto



NEW

G2210P-8-102W

- + 9 × 10/100/1000 Base-T Ethernet ports (**8 PoE** ports), 1 × 100/1000 Base-X SFP port
- + Massima potenza erogata da una singola porta PoE: **30 W**, potenza totale erogabile dallo switch: **92 W**



L3 Managed Switch 10G



NEW

X5308F

- **8 porte 10G** Base-X SFP+ indipendenti
- DHCP server, static routing, QVLAN, IGMP, QoS, ACL, DHCP snooping, SSH etc.
- Compatibile IEEE 802.3/u/ab/ae/ad/z/x, IEEE 802.1p/q/w/d/s standards



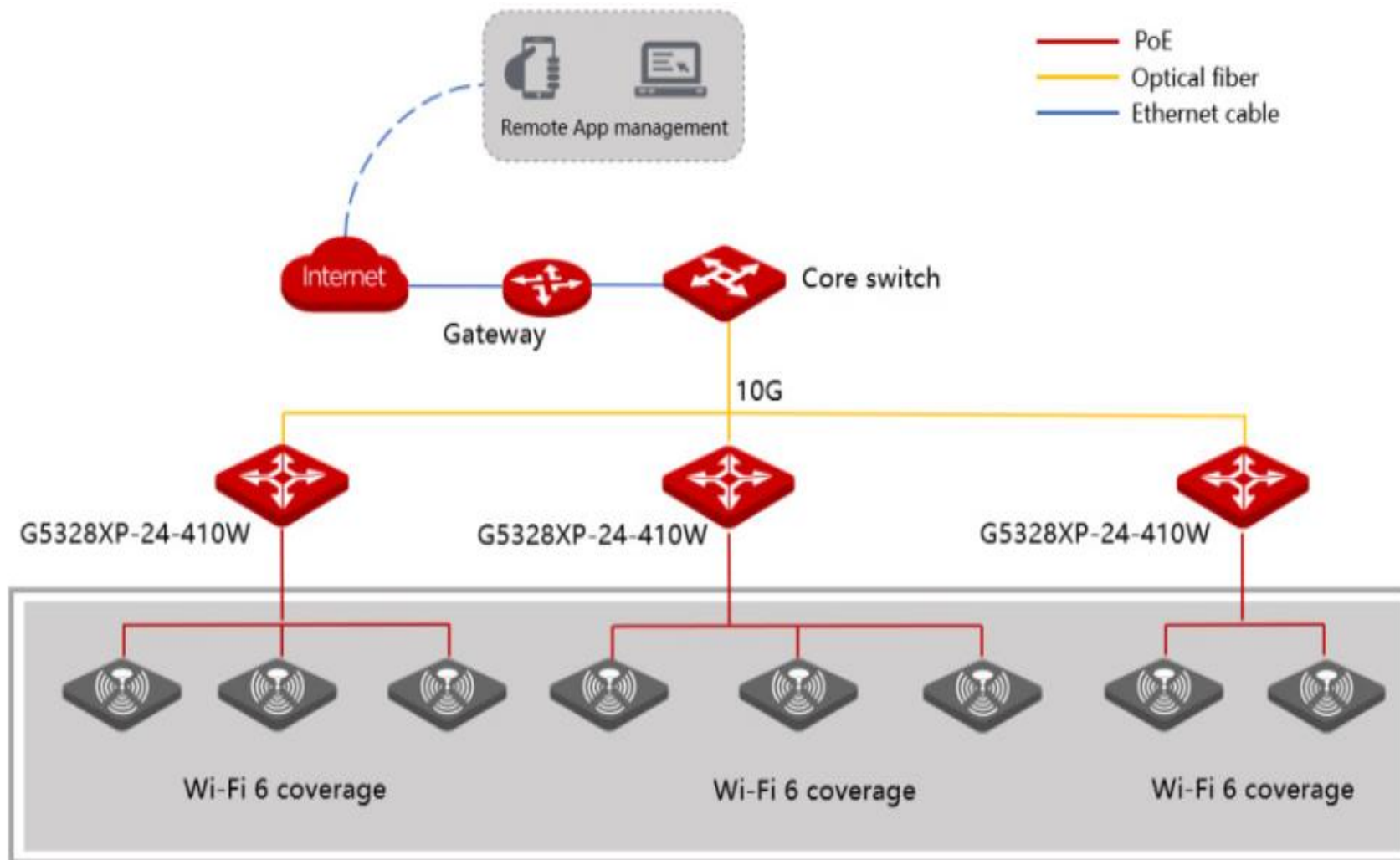
NEW

G5328XP-24-410W

- + **24 × 10/100/1000 Base-T** Ethernet ports
- + **4 x 10G** Base-X SFP+ ports



Schema Switch 10 G





WLAN AP



iUAP - AC - Lite access point – Dual Band Gigabit

- Velocità dati fino a 1167 Mbps e la porta **Gigabit** Ethernet offre connessioni Internet ultraveloci
- Compatibile **IEEE 802.11ac (Wi-Fi 5) Wave 2** e **MU-MIMO**
- Supporta la tecnologia di **ottimizzazione RF**
- **2 x 4 dBi** Antenne direzionali
- Modalità operative **AP** e **Client**



WLAN AP

NEW



PRO-6-Lite access point – Wi-Fi 6

- Entrambe le bande radio a 2,4 GHz e 5 GHz supportano il nuovo standard **Wi-Fi 6** e la velocità Wi-Fi simultanea raggiunge i **3 Gbps**
- Supporta il protocollo di crittografia **Wi-Fi WPA3** di nuova generazione che migliora notevolmente la **sicurezza** delle reti Wi-Fi
- Compatibile con il sistema **ProFi** per un accesso **remoto** e sicuro libero dalle restrizioni della posizione del dispositivo
- **2 x 4 dBi** Antenne direzionali
- Modalità operative **AP** e **Client**



WLAN AP



PRO-6-LR access point – Wi-Fi 6

- Entrambe le bande radio a 2,4 GHz e 5 GHz supportano il nuovo standard **Wi-Fi 6** e la velocità Wi-Fi simultanea raggiunge i **3 Gbps**
- Supporta il protocollo di crittografia **Wi-Fi WPA3** di nuova generazione che migliora notevolmente la **sicurezza** delle reti Wi-Fi
- Compatibile con il sistema **ProFi** per un accesso **remoto** e sicuro libero dalle restrizioni della posizione del dispositivo
- **4** x 4 dBi Antenne direzionali
- **1 porta Gb LAN**
- Modalità operative **AP** e **Client**



WLAN AP



W36AP in-wall access point

- PoE
- 1167 Mbps dual
- **4 colori** disponibili



W63AP in-wall access point

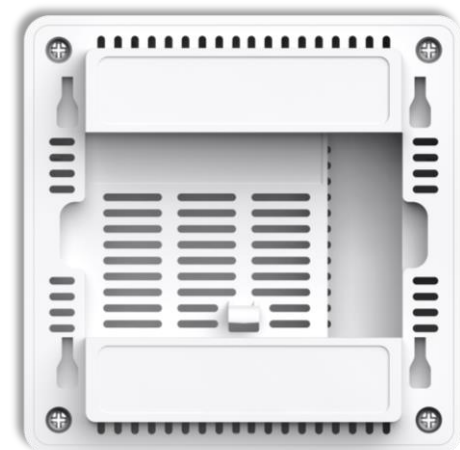
- PoE
- 1167 Mbps dual
- **MU-MIMO** per elevati accessi simultanei



WLAN AP

NEW

PRO-6-IW access point – AX3000 In Wall Wi-Fi6



- Basta un solo cavo Ethernet da collegare dal punto rete al Pro-6-IW, per godersi il massimo della connettività sia wireless che cablata. Pro-6-IW è la scelta ideale per implementare una rete **WLAN ad alte prestazioni**. Per il fissaggio a parete è sufficiente il pratico nastro **biadesivo** fornito
- Protocollo **WiFi6 Dual band** – AX 3000 con 1 porta LAN PoE a 1Gb e 1 porta LAN con un numero massimo di client pari a 256
- **4** colori disponibili



WLAN AP da esterno

iUAP - AC - M access point - Indoor Outdoor

- Materiali di estrema qualità per una protezione certificata **IP65**
- Supporta il protocollo di crittografia **Wi-Fi WPA3** di nuova generazione che migliora notevolmente la **sicurezza** delle reti Wi-Fi
- Compatibile con il sistema **ProFi** per un accesso **remoto** e sicuro libero dalle restrizioni della posizione del dispositivo
- Copertura fino a **200 m**





CPE



- Soluzioni **punto-punto e punto-multipunto** per coprire qualsiasi distanza, da 500m a oltre **25km**



CPE



CPE3 500m

- 2.4GHz 11n 300Mbps
- 8dbi antenna direzionale
- IP65 waterproof enclosure
- AP, Station, WISP operating mode
- 12V 1A DC/12V 1A Passive PoE supported

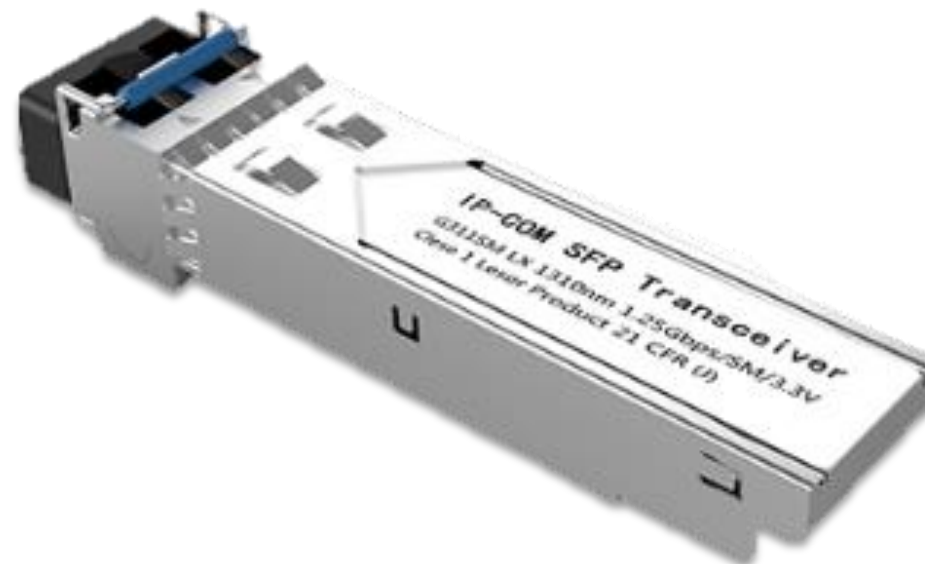


CPE5 1km

- 5GHz 11AC 867Mbps
- 9dbi antenna direzionale
- One fast ethernet Port
- IP65 waterproof enclosure
- 12V 1A DC/12V 1A Passive PoE



Accessori



- Moduli **fibra ottica** e **iniettori PoE** standard e 48V



ProFi System

- La piattaforma Cloud ProFi permette la **messa a punto e la gestione** delle soluzioni di connettività IP-COM, in modo semplice, rapido ed efficiente.
- Le apparecchiature di rete possono essere installate facilmente ovunque e possono essere **gestite da remoto e divise per progetto**, tenendo sotto controllo costantemente la rete.





ProFi System



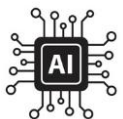
- Configurazione guidata supportata sia con l'account **locale** che in **Cloud**



- Dispone di una dashboard dei dati di funzionamento **completa, intuitiva** ed in **continua evoluzione**, con visione della **topologia della rete** e della **mappa Wi-Fi**



- Un account ProFi permette ad **ogni installatore** di gestire **fino a 1000 progetti**



- Il sistema raccoglie le informazioni sull'ambiente wireless circostante, analizza in modo intelligente le informazioni e **regola automaticamente** il canale, la potenza e altre configurazioni in base ai risultati dell'analisi **AI**



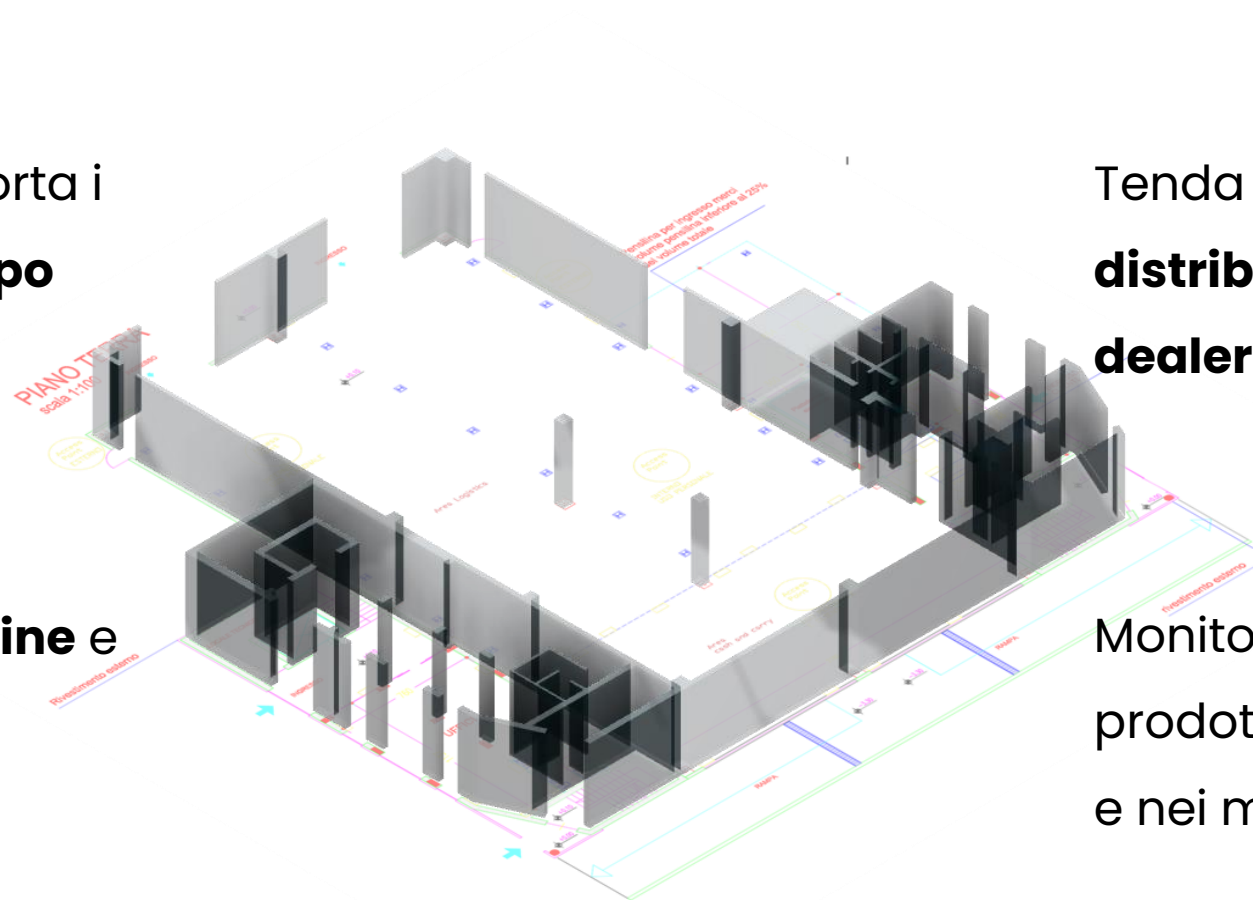
- **Mobile App** per la gestione dei progetti da Android e iOS, completa di strumenti di **test della rete**

Supporto Tecnico

Supporto Pre-Sales e After-Sales

Tenda Italia supporta i
clienti **prima** e **dopo**
l'acquisto

Analizzando **piantine** e
capitolati



Tenda Italia supporta i
distributori, subdistributori,
dealer e partner

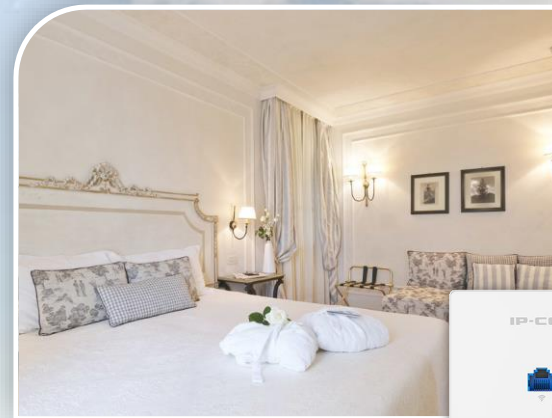
Monitorando lo **stock** dei
prodotti nei magazzini **Europei**,
e nei magazzini dei **Distributori**

Installazioni in Italia

Hospitality

Chervò Golf Hotel PSA & Resort

Pozzolengo (BS)



Pro-6-LR per le grandi aree interne

W36AP per le camere ospiti

**iUAP-AC-M per gli ambienti
esterni**



Installazioni in Italia

Scuola

5 plessi scolastici A Castel San Giovanni

E Comuni limitrofi in provincia di Piacenza

Pro-6-LR



W63AP



Melito (CE)

485,20 mq
90 mq
56,20 mq
1283,30 mq
< 50% AREA LOTTO

SP-COM

EPOSITO

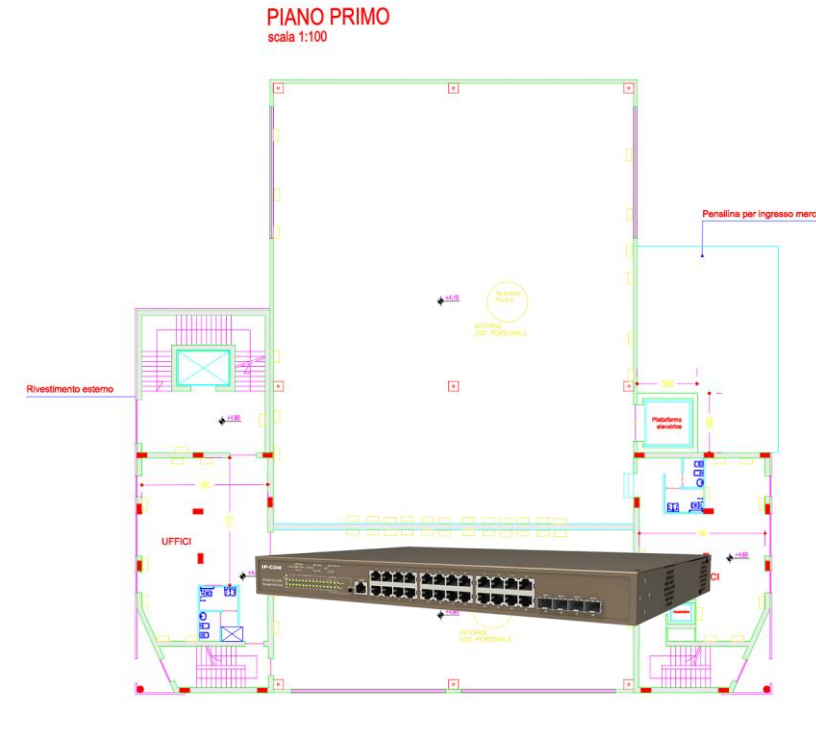
pulsante estetica

pulsante piano

pulsante piano

RAMPATA

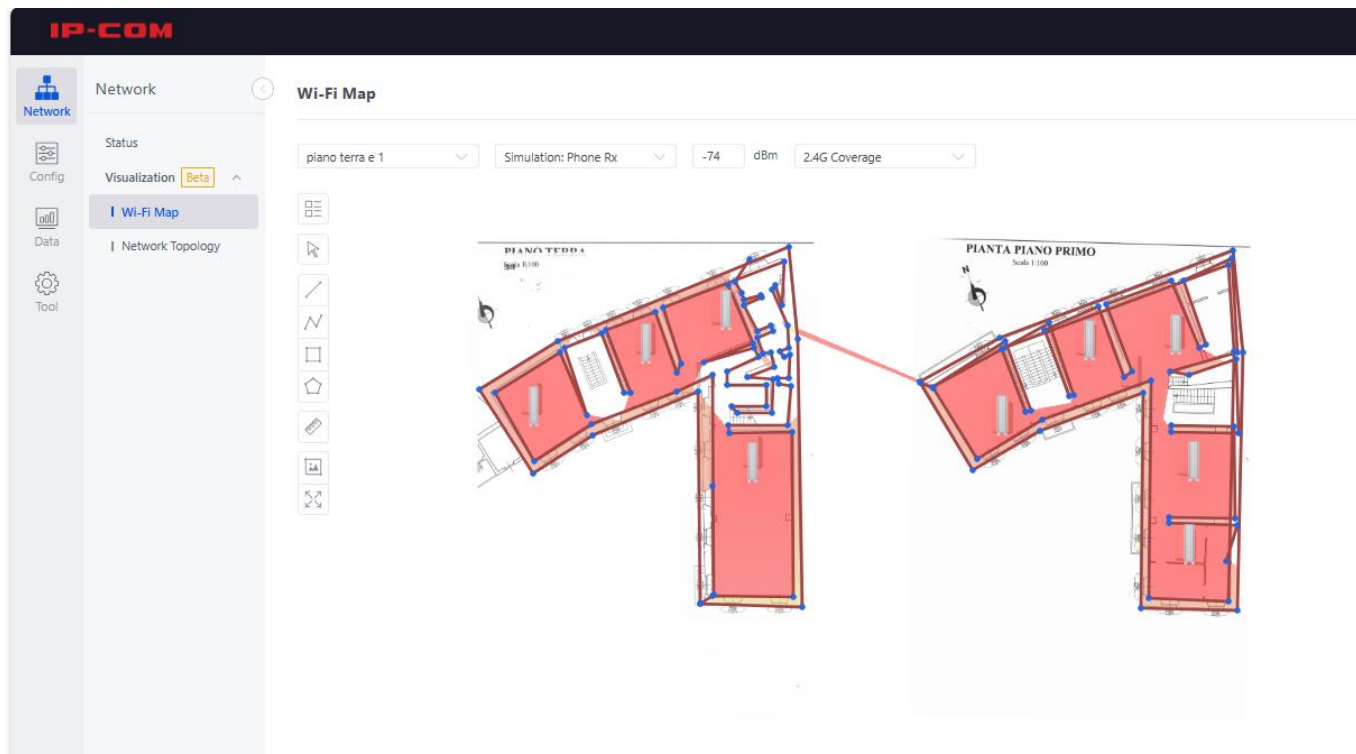
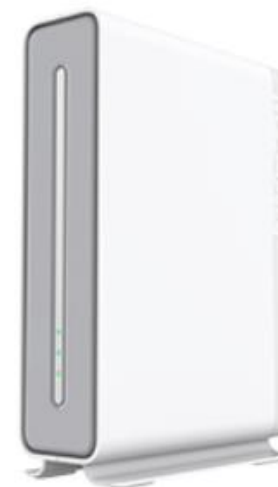
RAMPATA



Installazioni in Italia

Uffici

Uffici Comunali (CN)



EW15D Mesh per installazioni in
ambiti **non camblati e muri spessi**

FINE

Grazie per l'attenzione.

Massimo Decker

Massimo.d@tenda.cn +39 3807666370

Agenzia Campania e Puglia IP-COM & Tenda